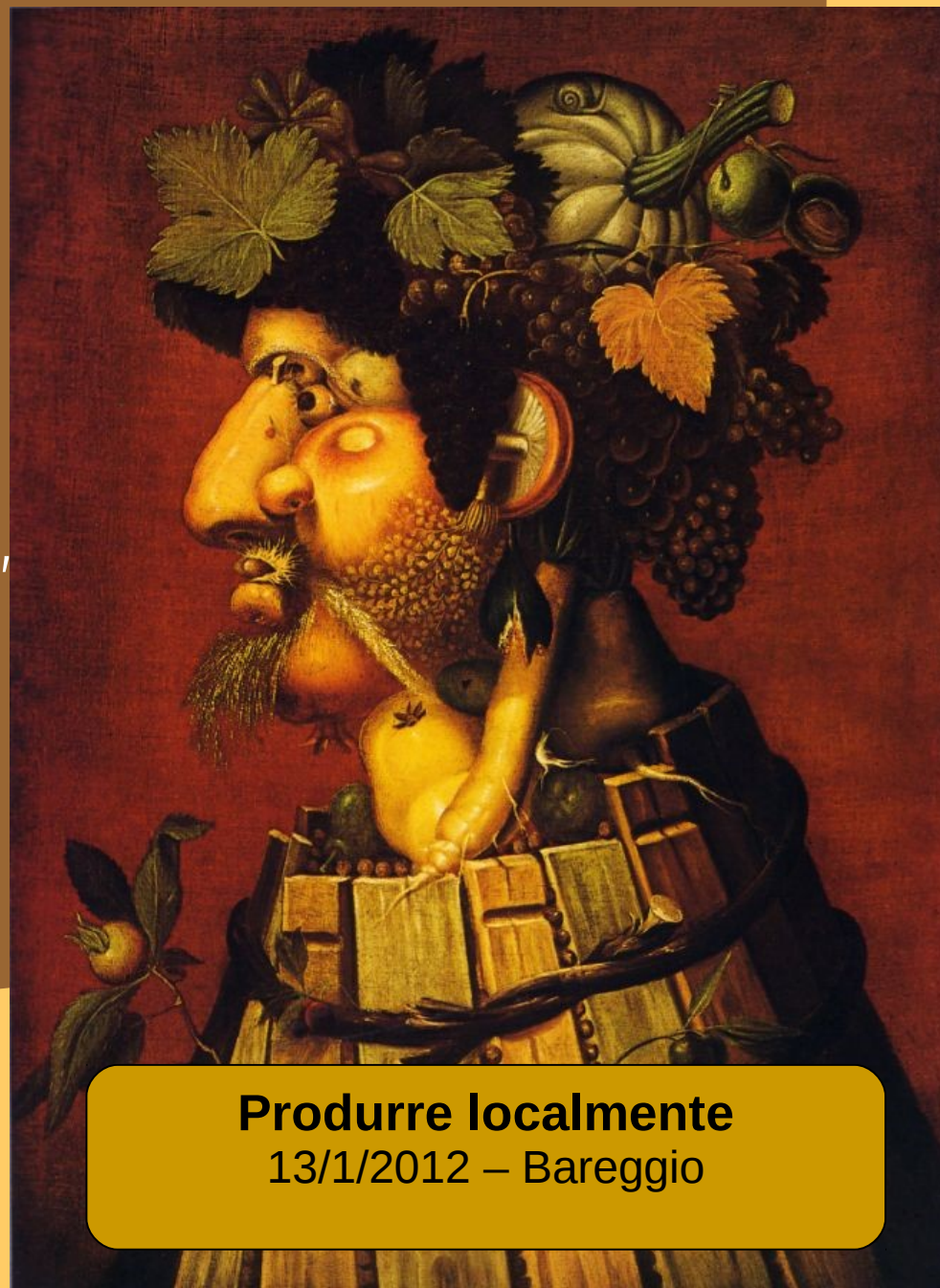


Agenda 21 Est Ticino



Territorio, agricoltura,
società
in una prospettiva
sostenibile



Produrre localmente
13/1/2012 – Bareggio

Azioni del progetto

1. Inizializzarsi - M'appare il territorio
2. Confrontarsi - Creare una comunità di pratica
3. Industriarsi - Riorientare gli stili di vita

Cosa: creare una comunità di pratica

- Creare una comunità di pratica per progettare in modo partecipato un sistema agro-alimentare locale sostenibile.



Chi: gli attori

Progetto coordinato con



Progetto aderente a



- 15 Amministrazioni comunali, 125000 ab
- Oltre 180 Aziende agricole
- Oltre 100 organizzazioni e associazioni
- 25 Istituzioni (Parchi, Direzioni didattiche, Enti)
- Oltre 600 contatti totali

Come: tavoli di lavoro

- Il patrimonio agri-culturale: conservazione, tutela, educazione
18 novembre
- L'agricoltura sostenibile: produrre localmente 13 gennaio
- Il commercio di prodotti locali 10 febbraio
- Coltivare il paesaggio, favorire il turismo locale 9 marzo
- Consumatori organizzati, responsabili e solidali 30 marzo

Come: confronto con gli agricoltori

- Stiamo contattando tutti gli agricoltori della zona per coinvolgerli sulle tematiche del progetto



Tavolo n. 2

L'agricoltura
sostenibile:
produrre
localmente



Priorità di sistema (forum)

DISTRIBUZIONE: 32

PRODUZIONE LOCALE: 23

PIANIFICAZIONE TERRITORIALE: 15

EDUCAZIONE/INFORMAZIONE: 14

PATRIMONIO AGRICOLTURALE: 10

CONSUMATORI ORGANIZZATI: 8

TURISMO SOSTENIBILE: 6

RISTORAZIONE COLLETTIVA: 4

Produrre oggi (forum)

Riscoperta delle produzioni locali

Gli agricoltori stanno convertendo le culture nella ricerca di nuovi sbocchi di mercato

Tutela, salvaguardia e conservazione della professionalità artigianale del "saper fare" Locale

produzione locale DOP

Produzione alimenti biologici

Utilizzo risorse energetiche sostenibili (sole, vento e terra) per la produzione

Produrre domani (forum)

No OGM

Più biologico

Garantire il reddito agli agricoltori
prezzi giusti ed equi

Rifondare l'agricoltura

Tutela, salvaguardia e
conservazione della
produzione artigianale agricola

Tornare a produrre per
consumare qui sapendo chi e
cosa produce

Aumentare la produzione dei
prodotti alimentari con concimi
naturali

Ritorno al passato

Controllo della qualità

Diffusione utilizzo di

Fertilizzanti naturali/biologici

Diffusione e utilizzo di
compostiere domestiche

Sviluppo e supporto agli orti
privati

Incrementare prodotti agricoli
stagionali e locali

Una buona pratica

Il Consorzio BioPiace di Piacenza

Presidente Giacomo Sala



L'Est Ticino

La produzione agricola: situazione e prospettive

Roberto Spigarolo

(Facoltà di Agraria

dell'Università degli Studi di Milano)

Andrea Calori

(Politecnico di Milano)

Frisona vs. Varzese

Archivio di Etnografia e Storia Sociale
Regione Lombardia

Discussione in gruppi

L'agricoltura sostenibile:
produrre localmente

Domande e regole

Due domande:

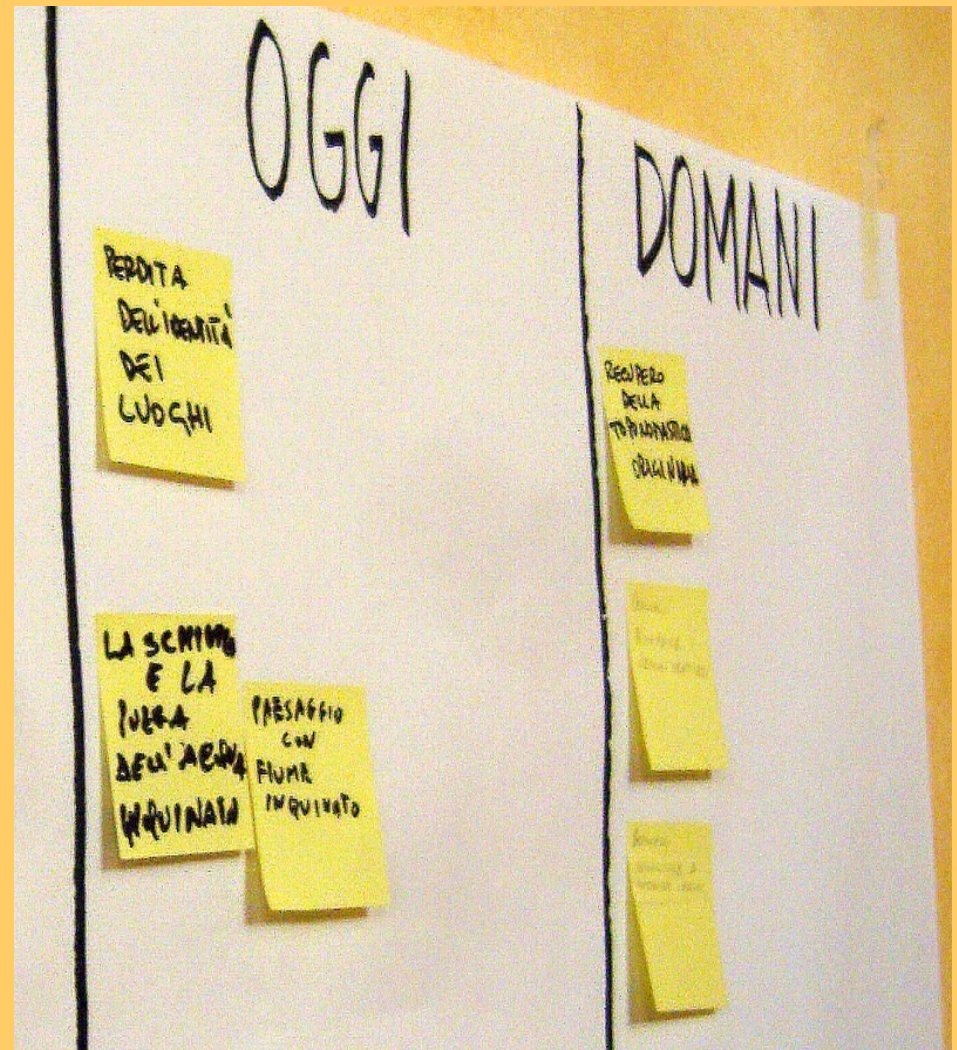
Cosa si sta facendo di buono oggi?

Cosa è prioritario per il sistema agroalimentare?

Due regole:

Un'idea per ogni post it

Scrivere in modo leggibile



PROGETTO

CHI COINVOLGERE

RISORSE

OSTACOLI

OPPORTUNITA'

COINVOLGERE

PROGRAMMA

Riqualificazione
aree agricole
(Parco battaglia,
Parco Sud,
Roccolo, Ticino)



Ridurre la
frammentazione
del paesaggio,
reti ecologiche



Yellow sticky notes with handwritten text, organized under the 'CHI COINVOLGERE' and 'RISORSE' headers.

Yellow sticky notes with handwritten text, organized under the 'OSTACOLI' header.

Yellow sticky notes with handwritten text, organized under the 'OPPORTUNITA'' header.

Yellow sticky notes with handwritten text, organized under the 'PROGRAMMA' header.



A gravel path leads from the bottom left towards the center of the image. To the left of the path is a dense line of green trees and bushes. To the right is a large field of golden-brown hay bales. In the background, there is a line of trees and a clear blue sky with a few wispy clouds near the horizon.

Per info:

Laboratorio 21

Via Cattaneo, 25 - 20011 Corbetta (MI)

Tel 02/97204228

email laboratorio21@comune.corbetta.mi.it

a cura di IRIS - Progetto Ambiente

Solidarietà Coop. Soc. a r.l.